

Одговори на следећа питања:

1. Наведи које су три најпознатије пирамиде и Гизи:



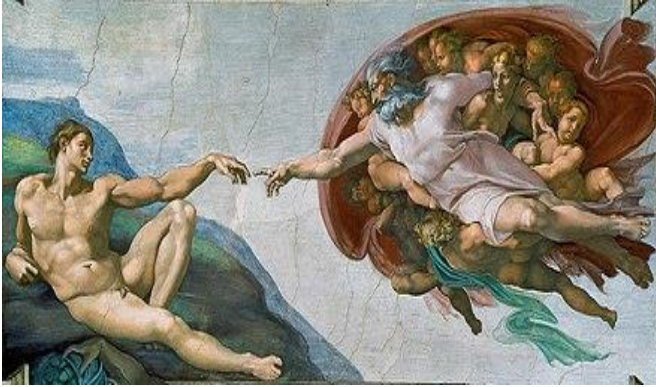
2. Шта је приказано на слици?



3. Дело на слици је:



4. Адама је створио Бог, а ову слику?



5. Где се налази приказана слика?



6. Како се назива скулптура на слици?



7. Дело на слици је:



8. Шта је приказано на слици?



9. Препознај мотив на слици:



10. Ко је насликао дело на слици?



Одговоре на питања послати на мој мејл ([natabg011@gmail.com](mailto:natabg011@gmail.com)). У мејлу такође написати име, презиме, разред и одељење.

Домаћи задатак треба да пошаљете тог дана када имате час ликовне културе по распореду часова. За израду овог задатка имате 2 недеље.

У понедељак 20.04.2020. године домаћи задатак треба да пошаље одељење II-2. У уторак (21.04.2020.) одељење II-5, у среду (22.04.2020.) одељење I-3, у четвртак (23.04.2020.) одељење I-1 и у петак (24.04.2020.) одељења I-4 и I-6.